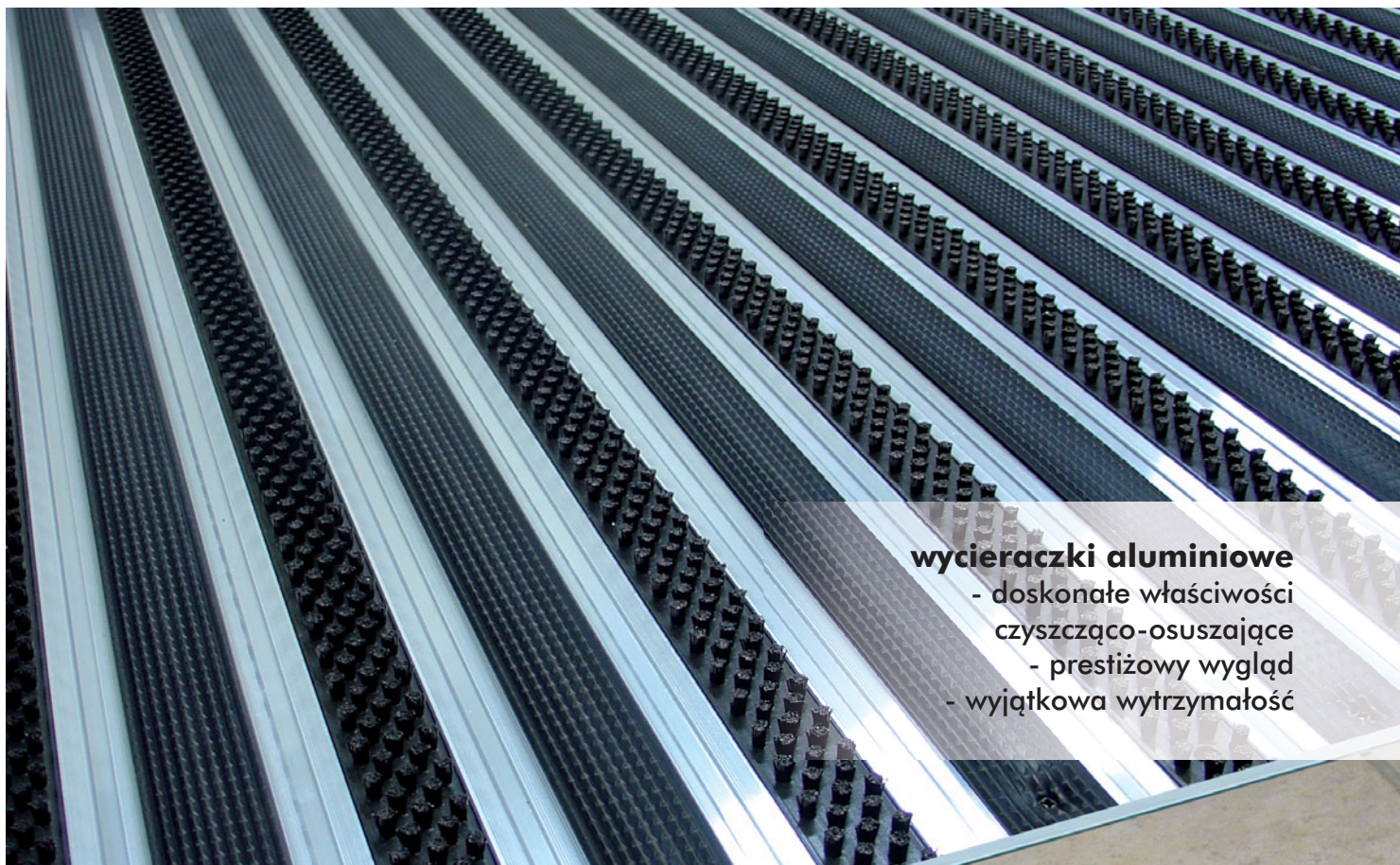


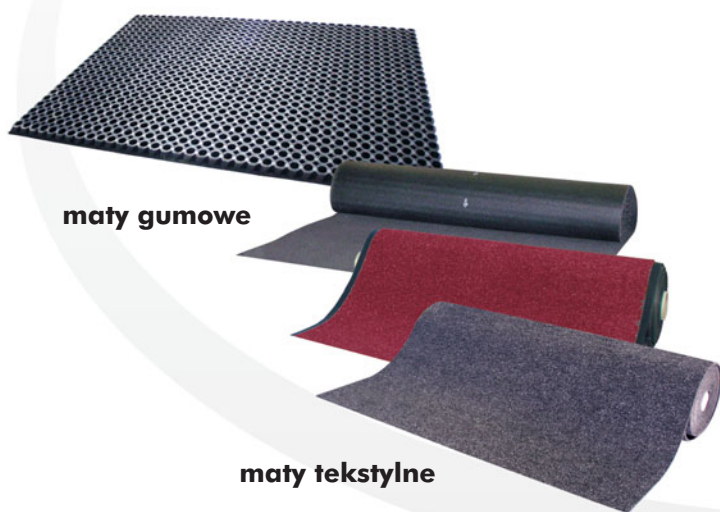
**BKF System**  
profesjonalne maty i wycieraczki wejściowe



**wycieraczki aluminiowe**  
- doskonałe właściwości  
czyszcząco-osuszające  
- prestiżowy wygląd  
- wyjątkowa wytrzymałość

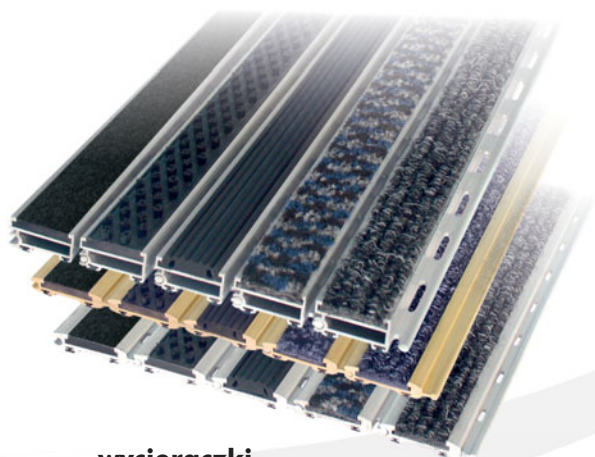
## maty wejściowe BKF

**kompletne rozwiązania**  
do każdego obiektu



maty gumowe

maty tekstylne

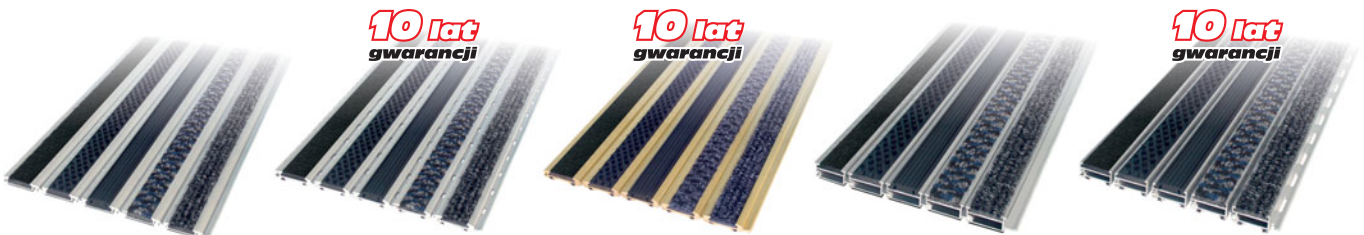


wycieraczki  
aluminiowe i mosiężne



Aluminiowe i mosiężne maty wejściowe BKF System to solidna, unikalna konstrukcja z opatentowanym systemem łączenia. Pięć różnych typów wkładów, łatwych do wymiany, pozwala na zaprojektowanie optymalnego ciągu czyszczącego dla każdego typu obiektu, a możliwości docięcia każdego kształtu oraz montażu mat na posadzce lub we wnęce – zarówno wewnątrz, jak i na zewnątrz budynku – dają nieograniczone możliwości aranżacyjne.

Wysoka odporność wkładów na ścieranie oraz duża wytrzymałość na obciążenia profili gwarantują skuteczne eliminowanie wnoszenia brudu do środka budynku, a eleganci i prestiżowy wygląd znacząco ułatwia uzyskanie pozytywnego efektu pierwszego wrażenia.



### Premium

materiał wykonania aluminium  
wysokość maty 6 mm  
system drenażu nie

### Prestige

materiał wykonania aluminium  
wysokość maty 12 mm  
system drenażu tak  
wytrzymałość 205 kg/cm<sup>2</sup>

### PrestigeGold

materiał wykonania mosiądz  
wysokość maty 12 mm  
system drenażu nie  
wytrzymałość 205 kg/cm<sup>2</sup>

### Bonus

materiał wykonania aluminium  
wysokość maty 22 mm  
system drenażu nie

### Avangarde

materiał wykonania aluminium  
wysokość maty 22 mm  
system drenażu tak  
wytrzymałość 119 kg/cm<sup>2</sup>

## rodzaje wkładów



twarda szczotka nylonowa o najlepszych właściwościach czyszczących; bardzo duże natężenie ruchu; dostępna w 2 kolorach



guma EPDM o właściwościach antypoślizgowych i oczyszczających, odporna na zmiany temperatury (od -50°C do +50°C); zbiera śnieg i błoto



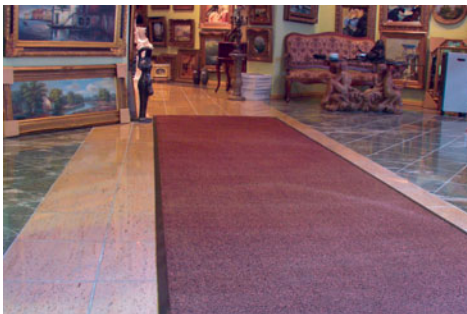
ryps - wkład polipropylenowy o właściwościach osuszających i czyszczących; dostępny w 5 kolorach



perfekt - wkład polipropylenowy o właściwościach osuszających i czyszczących; dostępny w 2 kolorach



exclusive - wkład nylonowy z włóknami skrobiowymi o wyjątkowych właściwościach osuszających i czyszczących; dostępny w różnych kolorach



Wycieraczki tekstylne BKF System to znakomite uzupełnienie wewnętrznych ciągów czyszczących w obiektach. Zastosowane materiały o doskonałych właściwościach osuszających zapewniają bardzo dużą absorpcję wilgoci oraz efektywne usuwanie kurzu, brudu i błota. Wycieraczki tekstylne BKF System występują w rolkach lub gotowych modułach, co ułatwia ich zastosowanie, a bogata gama kolorystyczna pozwala na dopasowanie do każdego wnętrza.



### Exclusive

materiał wykonania nylon  
podkład nitryl  
wysokość maty 10 mm  
rolka 200 cm



### Quality

materiał wykonania poliamid  
podkład PCV  
wysokość maty 10 mm  
rolka 120 cm  
moduły 90x150 cm



### Standard

materiał wykonania polipropylen  
podkład PCV  
wysokość maty 8 mm  
rolka 120 cm  
moduły 40x60 cm, 90x60 cm, 90x120 cm, 120x180 cm



### Ryps

materiał wykonania polipropylen  
podkład guma  
wysokość maty 10 mm  
rolka 200 cm



### Perfekt

materiał wykonania polipropylen  
podkład guma  
wysokość maty 10 mm  
rolka 200 cm