

BKF Sapphire

średnia zmywarka samojezdna



Doskonała czystość na żądanie

- skuteczne osuszanie
- duża zwrotność
- prosta obsługa



Wydajność teoretyczna

4050 - 5200 m²/h



Szerokość czyszczenia

660 - 850 mm



Zbiorniki na wodę czystą / brudną

110 / 120 l



Szczotki talerzowe

2 szt.



Nacisk szczotki

max 80 - 85 kg



Zasilanie bateryjne - czas pracy*

4 - 6 h

BKF Sapphire to średniej wielkości samojezdna zmywarka do posadzek, przeznaczona do codziennej pielęgnacji oraz gruntownego doczyszczania posadzek w dużych obiektach handlowych i przemysłowych, halach wystawienniczych, dworcach i lotniskach.

Zmywarki linii BKF Sapphire wykonują pracę dwiema szczotkami talerzowymi lub padami, szorują i jednocześnie osuszają mytą powierzchnię, nie pozostawiając smug ani śladów. Duży, regulowany nacisk szczotek w połączeniu z pojemnymi zbiornikami oraz szerokim panelem czyszczącym pozwalają na wydajną, długotrwałą pracę w każdych warunkach. Innowacyjny elektroniczny system kontroli ECS automatycznie wykonuje wszystkie niezbędne operacje po włączeniu urządzenia oraz kontroluje parametry robocze w czasie pracy.

Doskonałe parametry robocze, solidna konstrukcja oraz prosta obsługa i serwis to atuty gwarantujące wysoką jakość czyszczenia przy zachowaniu niskich kosztów eksploatacji.

* czas pracy urządzenia podany jest orientacyjnie i zależy od rodzaju czyszczonej nawierzchni, jej porowatości i stopnia zanieczyszczenia, od siły nacisku szczotek w czasie pracy oraz od odległości od miejsca uzupełniania i opróżniania zbiorników.



BKF Sapphire

Cechy wyposażenia:

- aluminiowy zespół mocujący szczotek,
- licznik motogodzin i wskaźnik naładowania baterii,
- regulacja kąta nachylenia szczotek,
- elektroniczny system kontroli ECS,
- automatyczne podnoszenie ssawy podczas cofania,
- przednie światła robocze (opcja).

► dane techniczne

	sapphire 65	sapphire 85
szerokość czyszczenia	660 mm	850 mm
szerokość ssawy	980 mm	1150 mm
wydajność teoretyczna	4050 m ² /h	5200 m ² /h
średnica szczotek	2 x 345 mm	2 x 430 mm
obroty szczotek	170 obr./min.	162 obr./min.
nacisk szczotek	max 80 kg	max 85 kg
silnik szczotek	900 W	1125 W
silnik trakcji	600 W	600 W
prędkość pracy	6,1 km/h	6,1 km/h
typ napędu	automatyczny	automatyczny
silnik ssania	570 W	570 W
podciśnienie ssania	190 mbar	190 mbar
nachylenie max	10 %	10 %
zbiornik na czystą wodę	110 l	110 l
zbiornik zanieczyszczeń	120 l	120 l
wymiary maszyny		
- długość	1660 mm	1660 mm
- wysokość	1285 mm	1285 mm
- szerokość (bez ssawy)	720 mm	900 mm
baterie	36 V / 240 Ah	36 V / 240 Ah
masa maszyny (bez baterii)	308 kg	313 kg
masa baterii	300 kg	300 kg
poziom bezpieczeństwo	IP 23	IP 23
poziom hałas	<70 dB(A)	<70 dB(A)

★ dokładne mycie

- punktowe podawanie roztworu na szczotkę,
- elektronicznie regulowany, duży nacisk na szczotki

★ doskonale osuszanie

- obrotowa, półokrągła ssawa, dokładnie zbierająca wodę na zakrętach,
- antypoślizgowe poliuretanowe koła, nie pozostawiające smug

★ prosta obsługa

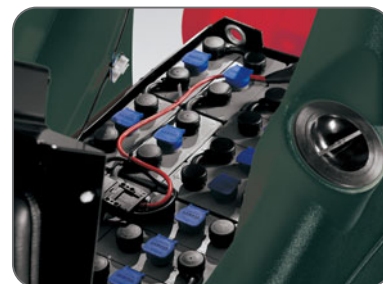
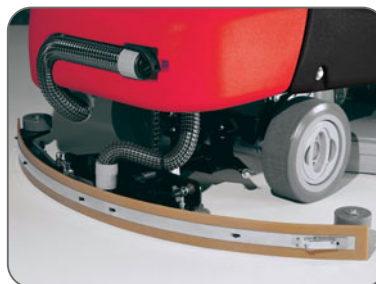
- prosta wymiana gumy ssawy, bez użycia narzędzi - wystarczy odpiąć klips,
- zdejmowalny zbiornik zanieczyszczeń - upraszcza utrzymanie w czystości oraz ułatwia dostęp do baterii,
- wygodny wlew detergentów i odpływ nieczystości

★ wytrzymałość

- zbiornik z czystego PE 10 mm, odpornego na uszkodzenia mechaniczne oraz działanie kwaśnych środków chemicznych,
- koła zabezpieczone przed kurzem i wilgocią,
- podwozie odporne na korozję

★ komfort

- wyciszona praca silnika ssącego (unikalny patent),
- tryby pracy: automatyczny i manualny



akcesoria



szczotka PPL
nienasiąkliwa, wysoka
odporność na ścieranie;
grubość włosa 0,6-0,9 mm



szczotka Tynex
silnie zabrudzone
podłogi twarde;



rzep do padów
do pielęgnacji gładkich
powierzchni;